

精準預知您的健康狀況

個人化精準醫療

「基因」是控制人體外觀形態、身體構造與生理功能的基本單位。從眼睛、頭髮顏色到咖啡因、酒精代謝能力以及血糖、膽固醇的恆定與罹癌的可能性，都與基因脫不了關係。透過基因檢測，瞭解個人體質與潛在家族遺傳疾病風險，有效規劃預防與治療方向。

誰適合做基因檢測？

1. 想知道自己未來可能發生的疾病，及早預防
 - 安排合適體檢項目與檢查間隔
 - 避免其他可能致病的危險因子
 - 生活習慣調整方向
2. 有癌症、遺傳性疾病家族史，想了解自己是否帶有相關致病基因
3. 已經被診斷某種疾病或出現症狀，想查明病因
4. 結婚前或懷孕前篩檢，確定自己是否帶有遺傳性基因變異及下一代罹病風險
5. 想瞭解自身體質，如酒精、咖啡因、尼古丁、膽固醇、血糖代謝能力
6. 想瞭解個人藥物代謝能力，精準用藥及避開潛在藥物不良反應

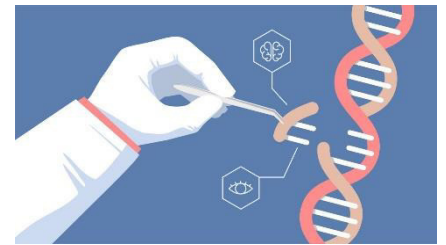
基因檢測可以告訴我那些資訊？

身上所有重要的異常基因變異、可能導致的疾病、與疾病關聯性、盛行率、遺傳模式如常見癌症(肝癌、肺癌、大腸癌、乳癌、胃癌等)、高血壓、糖尿病、心血管疾病、失智症、巴金森氏症、免疫疾病等，可依個人需求客製。

基因檢測與健康檢查有哪些不同？

檢測項目	精準基因檢測	一般健康檢查
方式	抽一管血	理學檢查、血液、體液生化檢查及影像學檢查
檢測頻率	一生一次	定期檢查
檢查目的	瞭解可能潛在疾病與體質 有助安排體檢項目與時程 避免疾病相關危險因子 早期預防	早期偵測疾病 追蹤身體狀況
檢驗結果	基因相關的個人體質與潛在疾病風險	當下身體狀況

基因檢測流程



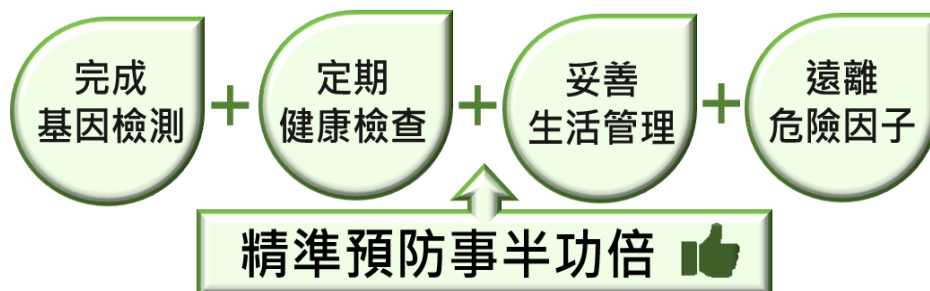
精準預防醫學-- 科學算命 趨吉避凶



只要抽1管血

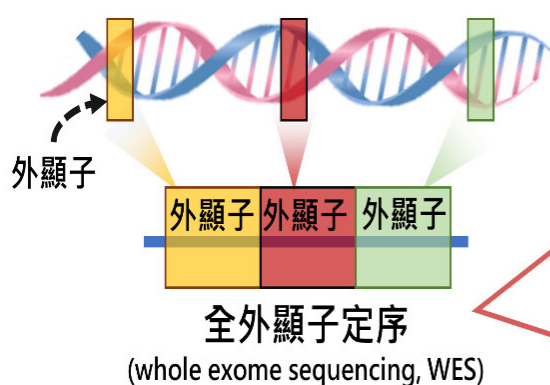
即可量身打造最適合自己的健康計劃，只需檢測一次，基因定序資料終身可用。

基因檢測 + 一般健檢 = 雙重保障



全外顯子定序

Whole Exome Sequencing, WES



人類基因體大約有20000多個基因，其中有功能的叫**外顯子(Exon)**，只佔全部基因體的1.5%，卻與**85%疾病相關**，透過全外顯子定序(Whole Exon Sequencing, WES)檢測找出外顯子變異，搭配生物資訊分析、線上資料庫比對，了解個人帶有的外顯子變異可能導致的疾病及影響程度，安排後續健康計畫。

檢測內容	外顯子變異(與蛋白質合成相關)
分析時間	4~8 週
費用	約 3 萬
適合對象	想了解個人體質與常見疾病潛在風險

可檢測疾病

